

Stechwerkzeuge

Kleines leistet Großes

Bei Dümmel gibt es im Bereich des Ultramini-Systems eine Erweiterung bei den Axial-Einsteckwerkzeugen. Erstmals ist hier mit dem System Premiumline ein Standardwerkzeug mit gelasertem Spanformer ab Lager verfügbar. Die Geometrie und die Innenkühlung direkt an der Schneide sollen längstmögliche Standzeiten bei bester Oberflächenqualität sowie höheren Vorschüben und Schnittgeschwindigkeiten als bisher ermöglichen. Die Werkzeuge gibt es in verschiedenen Breitenvarianten von 1,5 bis 3 mm und ab einem D_{\min} von 8 mm. Neu ist das System DT Max, das zur Gruppe der MF-Tools gehört (Bild). Mit diesem Multifunktionswerkzeug zum Bohren und Ausdrehen kann ab einem Durchmesser von 7,85 bis 33,0 mm in Stechtiefen von 12 bis 48 mm gearbeitet werden. In Verbindung mit einer weiterentwickelten Beschichtung ist das laut Dümmel ein System, das dem Anwender hilft, die Kosten zu senken.

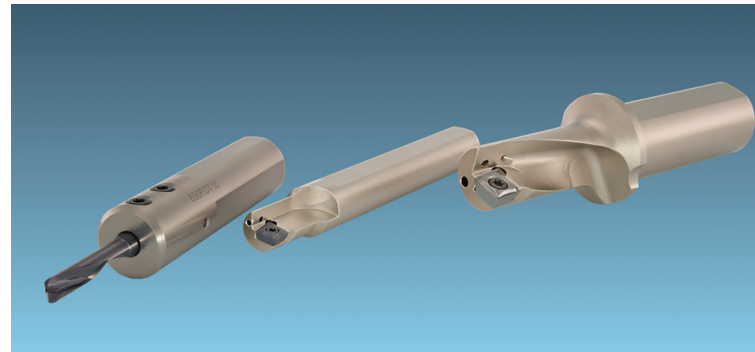
Mit dem System Axaline stellt Dümmel dieses Jahr einen komplett neuen rotierenden Einstechkopf für flexible Systemlösungen vor. Mit diesem Werkzeugsystem können axiale Nuten auf Fräsmaschinen mit insgesamt fünf verschiedenen Schneidvarianten hergestellt werden. Es wird ein Durchmesserbereich von 5 bis 76 mm abgedeckt. Zudem sind in allen Werkstoffen große Einstechtiefen möglich. Axaline zeichnet sich durch eine präzise Feineinstellung aus, die durch einfaches Handling möglich ist. Zudem sind alle Varianten mit einer direkten Kühlmittelzufuhr an die Schneide ausgestattet. Ein weiteres Highlight ist die Weiterentwicklung des bewährten DED-Halters Typ 207. Dieser ist ab sofort mit doppelter innerer Kühlmittelzufuhr verfügbar. Das verbessert nicht nur die Standzeit an der Wendepatte, sondern erhöht ebenfalls die Oberflächenqualität im Einstich. Die Spanbildung wird positiv beeinflusst,

und die Prozesssicherheit nimmt zu. Selbstredend ist der Klemmhalter somit bestens für die Hochdruckkühlung geeignet. Zudem gibt es in diesem Jahr auf dem Dümmel-Messestand einen Ausblick auf die kommenden Produktneuigkeiten. Im Bereich ›Coming soon‹ werden innova-

tive, komplett neue Werkzeugprogramme vorgestellt, die in den nächsten Monaten auf den Markt kommen. ■

www.duemmel.de

EMO Halle 2, Stand G13



DT Max ist ein Multitool zum Bohren und Ausdrehen © Dümmel



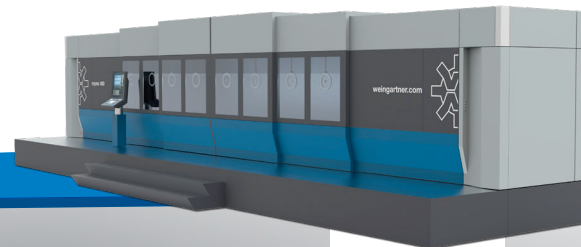
**WEINGÄRTNER
MASCHINENBAU**

DER NEUE STANDARD

für horizontale Komplettbearbeitung

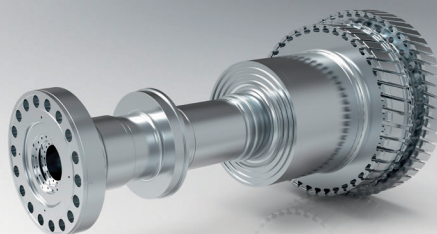


EINZIGARTIGE ANPASSUNG



BESUCHEN SIE UNS AUF DER EMO MAILAND

Weltleitmesse für Werkzeugmaschinen und Metallbearbeitung
vom 04.-09. Oktober 2021
in der Halle 7 Stand F25



**complete
SOLUTION**

WEINGÄRTNER MASCHINENBAU GMBH

germany@weingartner.com | +49 1511 810 8968 | HQ – 4656 Kirchham, Austria | www.weingartner.com